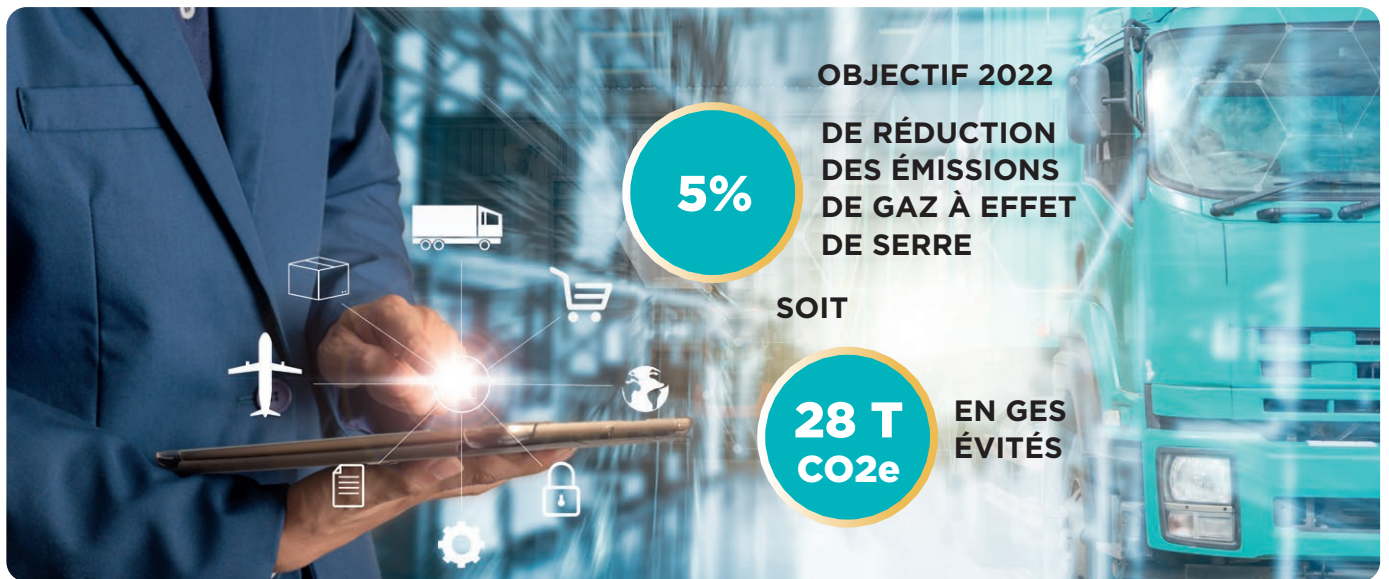




MAPA SPONTEX complète sa stratégie RSE avec FRET21



LA FILIALE DU GROUPE NEWELL BRANDS, OFFICIALISE SON ENGAGEMENT RSE EN 2020 ET INTÈGRE DÉJÀ LE MAILLON LOGISTIQUE. MAPA SPONTEX S'ENGAGE, EN EFFET, DANS LE DISPOSITIF FRET21 POUR DIMINUER LES ÉMISSIONS DE GES DE SES TRANSPORTS DE 5 % D'ICI 2022.

Chaque petit pas compte dans une démarche RSE complète. Pour Mapa Spontex, filiale du groupe Newell Brands, spécialisée dans les équipements d'entretien et de protection grand public et professionnels (gants de protection, outils d'entretien...), FRET21 est une des étapes qui jalonne le parcours environnemental de l'entreprise, qui s'est fixé de nombreux objectifs à atteindre d'ici 2025. *“Nous avons toujours eu une démarche d'amélioration continue, mais nous l'avons accéléré depuis 2020 avec l'officialisation de notre stratégie RSE, explique Hélène Piverd, responsable RSE de Mapa Spontex. Nous avons notamment ainsi adopté à cette date le dispositif soutenu par l'Ademe et l'AUTF, pour le périmètre France et Europe”.* Différents leviers ont ainsi été

identifiés pour atteindre une diminution des gaz à effet de serre des transports de Mapa Spontex de 5 % entre 2020 et 2022. Le schéma logistique de l'entreprise est relativement simple : les marchandises, produites en Europe principalement (60%) et en Asie, sont acheminées vers un entrepôt central, en France, berceau de la marque. De là, les équipements de protection destinés au grand public partent dans le circuit de la grande distribution, et ceux destinés aux professionnels vers les grossistes et autres enseignes spécialisées. Dans 80 % des cas, ces produits sont vendus en France, le reste des ventes s'effectuant en Europe et également en grand export.

SE RAPPROCHER DU BASSIN DE CONSOMMATION

Pour réduire l'empreinte carbone de ses transports, Mapa Spontex a travaillé avec les équipes de FRET21 sur la modélisation des réductions GES de trois actions. La plus significative est le déménagement du site logistique de Crépy en Valois (60) vers Réau (77). *“En nous rapprochant de notre barycentre de consommation, nous économisons une vingtaine de kilomètres à parcourir, soit 23 tonnes de CO₂ émises en moins chaque année”* -ndlr sur l'engagement de 28 tonnes-, explique Charles-Henri Daras, responsable logistique et transport de Mapa France.



ENGAGEMENTS VOLONTAIRES POUR L'ENVIRONNEMENT
transport et logistique

.../...



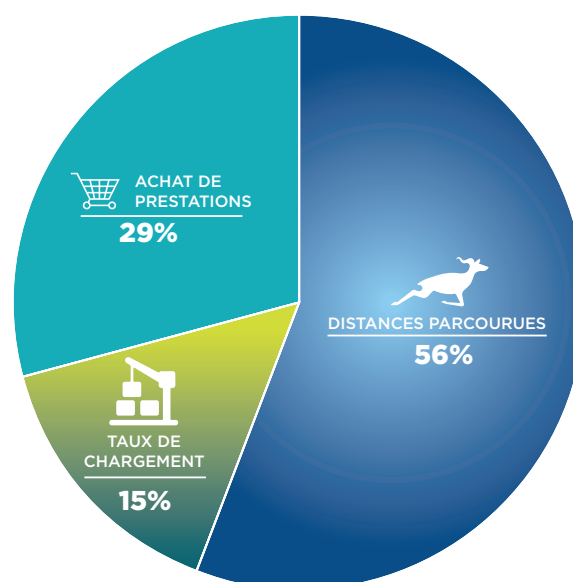
Ce déménagement a également été l'occasion pour l'entreprise de changer de prestataire logistique, de système informatique, et de process dans la préparation de commandes pour les produits à destination des professionnels. En effet, pour les équipements de protection professionnels, l'équipe logistique de Mapa Spontex désirait pouvoir envoyer plusieurs commandes sur une même palette, chose impossible avec l'organisation précédente. *"Chaque commande déclenchait une expédition, même si une autre demande était enregistrée au même moment par le même client, explique Charles-Henri Daras. Désormais, le WMS (Warehouse Management System, ou encore logiciel de gestion d'entrepôt, ndlr) utilisé par notre prestataire et la mise à jour de notre ERP (Enterprise Resource Planning ou encore parfois appelé PGI pour Progiciel de Gestion Intégré) nous permettent d'optimiser la préparation de commande, et donc le taux de chargement dans les véhicules de messagerie que nous affrétons, avec une palette de plus par camion".* Ces divers changements assurent en effet à l'entreprise une baisse des émissions de GES de son transport de près de 15 % sur le flux messagerie Europe.

PRESTATAIRES ET CLIENTS DANS LA BOUCLE

Outre ces économies de CO₂, les outils de FRET21 offrent la possibilité aux équipes d'engager le dialogue avec les prestataires transport qui s'occupent des flux à destination de la grande distribution. *"Au terme de notre engagement en 2022, 70 % de nos transporteurs seront chartés et 30 % labellisés à Objectif CO₂, alors qu'il y en a très peu pour l'instant, assure Maxime Rames, responsable supply chain pour Mapa France, qui imagine un deuxième engagement plus transverse et complexe à mener. Nous pourrions travailler sur la mutualisation, le report modal,*

le transport amont...". Mais pour certains sujets, il faudra convaincre les clients de la grande distribution. *"Par exemple, ils refusent pour l'instant les palettes constituées de plusieurs commandes, regrette le responsable supply chain. Mais désormais, nous avons des chiffres à leur présenter grâce à l'action menée sur la préparation de commandes des produits destinés au marché professionnel. S'ils veulent continuer à réduire leur empreinte carbone, ils finiront peut-être par accepter notre proposition".* En attendant, Hélène Piverd entend utiliser cette première expérience avec FRET21 pour étendre la logique au-delà des frontières hexagonales. *"Nous voyons cette démarche comme un projet pilote, que nous pourrions dupliquer, dans son esprit, à d'autres de nos filiales dans le monde, envisage-t-elle. Notre volonté est d'améliorer chaque étape dans le cycle de vie de nos produits, pour protéger les utilisateurs, les collaborateurs et la nature".*

3 ACTIONS DE RÉDUCTION SUR 3 AXES



Objectif de réduction CO₂ défini et validé : **-5 %**
 Périmètre : **aval France & Europe (entrepôt > client)**
 Période d'engagement : **2020-2022**
 Soit en CO₂eq évités = **28 tonnes CO₂e**

3 actions de réduction, sur 3 axes :

- Distances parcourues : déménagement de l'entrepôt du Crépy-en-Valois (60) vers Réau (77) (réduction de la distance moyenne est de 25km).
- Taux de chargement : massification messagerie/affrètement FR & Europe.
- Achat de prestations : engagement transporteur Objectif CO₂. 70 % de Chartés et 30 % de Labellisés.

Initié par l'AUTF et l'ADEME, FRET21 aide les chargeurs dans la réduction de l'impact carbone du transport et fait partie du programme **EVE** (Engagements Volontaires pour l'Environnement - Transport et Logistique) qui vise à accompagner l'ensemble des entreprises du secteur dans la réduction de l'impact énergétique et environnemental. **Retrouvez EVE sur :** <https://www.eve-transport-logistique.fr/>